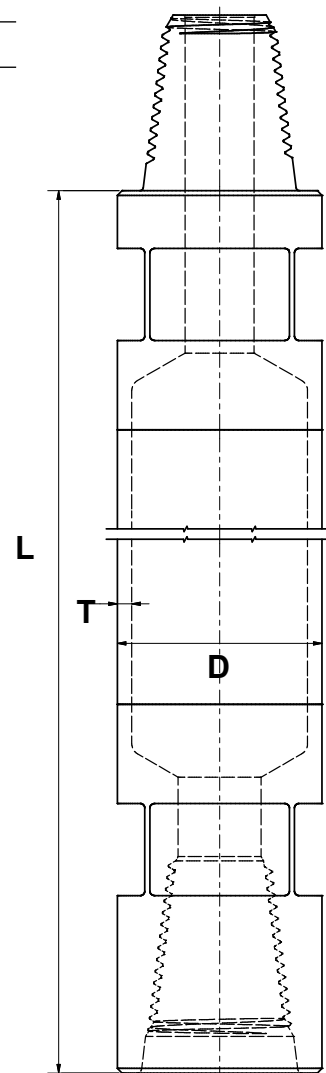


Буровые трубы

Код заказа	Диаметр D		Толщина стенки T		Замок бурильной трубы	Длина L		*Вес [кг*]
	[мм]	[дюймы]	[мм]	[дюймы]		[мм]	[дюймы]	
Буровая труба 76	76	2,992	4	0,157	станд. резьба 2 3/8"	1000	39,370	12
						1500	59,055	16
						2000	78,740	19
						3000	118,110	26
			6,3	0,248	станд. резьба 2 3/8"	1000	39,370	15
						1500	59,055	21
						2000	78,740	26
						3000	118,110	36
Буровая труба 89	89	3,504	4	0,157	станд. резьба 2 3/8"	1000	39,370	16
						1500	59,055	21
						2000	78,740	25
						3000	118,110	33
			6,3	0,248	станд. резьба 2 3/8"	6000	236,220	58
						1000	39,370	19
						1500	59,055	26
						2000	78,740	32
Буровая труба 102	102	4,016	6,3	0,248	станд. резьба 2 7/8"	1000	39,370	25
						1500	59,055	33
						2000	78,740	40
						3000	118,110	55
			6,3	0,248	станд. резьба 2 7/8"	6000	236,220	100
						1000	39,370	29
						1500	59,055	38
						2000	78,740	46
Буровая труба 114	114	4,488	6,3	0,248	станд. резьба 3 1/2"	1000	39,370	29
						1500	59,055	38
						2000	78,740	46
						3000	118,110	63
			или 3" Весо	0,346	станд. резьба 3 1/2"	6000	236,220	114
						1000	39,370	45
						1500	59,055	59
						2000	78,740	76
Буровая труба 139	139	5,472	8,8	0,346	станд. резьба 3 1/2"	3000	118,110	104
						6000	236,220	187
						12000	472,441	370
						1000	39,370	45
			или 3 1/2" Весо	0,492	станд. резьба 3 1/2"	1500	59,055	59
						2000	78,740	76
						3000	118,110	104
						6000	236,220	187
Буровая труба 168	168	6,614	12,5	0,492	станд. резьба 4 1/2"	1000	39,370	120
						1500	59,055	145
						2000	78,740	170
						3000	118,110	228
			или 4" Весо	0,492	станд. резьба 4 1/2"	6000	236,220	396
						12000	472,441	605
						1000	39,370	126
						1500	59,055	154
Буровая труба 193	193	7,598	12,5	0,492	станд. резьба 4 1/2"	2000	78,740	181
						3000	118,110	236
						6000	236,220	410
						12000	472,441	745
			или 5 1/4" Весо	0,492	станд. резьба 4 1/2"	1500	59,055	154
						2000	78,740	181
						3000	118,110	236
						6000	236,220	410

Код заказа	Диаметр D		Толщина стенки T		Замок буровой трубы	Длина L		*Вес
	[мм]	[дюймы]	[мм]	[дюймы]		[мм]	[дюймы]	
Буровая труба 219	219	8,622	12,5	0,492	станд. резьба 4 1/2"	1000	39,370	159
						1500	59,055	191
						2000	78,740	222
						3000	118,110	285
						6000	236,220	475
						12000	472,441	857
Буровая труба 254	254	10,000	12,5	0,492	станд. резьба 6 5/8"	1000	39,370	222
						1500	59,055	259
						2000	78,740	296
						3000	118,110	370
						6000	236,220	594
						12000	472,441	1041
					HEX150	1000	39,370	204
						1500	59,055	241
						2000	78,740	279
						3000	118,110	354
						6000	236,220	577
						12000	472,441	1024
Буровая труба 273	273	10,748	16	0,630	станд. резьба 6 5/8"	1000	39,370	248
						1500	59,055	299
						2000	78,740	349
						3000	118,110	451
						6000	236,220	755
						12000	472,441	1363
					HEX150	1000	39,370	282
						1500	59,055	333
						2000	78,740	383
						3000	118,110	484
						6000	236,220	788
						12000	472,441	1396
Буровая труба 323	323	12,717	16	0,630	станд. резьба 6 5/8"	1000	39,370	320
						1500	59,055	381
						2000	78,740	442
						3000	118,110	563
						6000	236,220	927
						12000	472,441	1654
					HEX190	1000	39,370	360
						1500	59,055	421
						2000	78,740	482
						3000	118,110	603
						6000	236,220	966
						12000	472,441	1693

Ø 76–323 мм



Буровые трубы

*Вес может меняться в зависимости от замка буровой трубы.

Буровые трубы – Двойная труба

Код заказа	Диаметр		Толщина стенки		Диаметр 2		Толщина стенки 2		Замок буровой трубы	Длина		*Вес [кг*]
	[мм]	[дюймы]	[мм]	[дюймы]	[мм]	[дюймы]	[мм]	[дюймы]		[мм]	[дюймы]	
Буровая труба 406	406	15,984	12,5	0,492	273	10,748	16	0,630	станд. резьба 8 $\frac{5}{8}$ "	1000	39,370	387
										1500	59,055	487
										2000	78,740	598
										3000	118,110	821
										6000	236,220	1507
										12000	472,441	2860
									HEX190	1000	39,370	414
										1500	59,055	525
										2000	78,740	637
										3000	118,110	859
										6000	236,220	1545
										12000	472,441	2898
Буровая труба 457	457	17,992	12,5	0,492	273	10,748	16	0,630	станд. резьба 8 $\frac{5}{8}$ "	1000	39,370	401
										1500	59,055	521
										2000	78,740	640
										3000	118,110	878
										6000	236,220	1621
										12000	472,441	3079
									HEX190	1000	39,370	440
										1500	59,055	559
										2000	78,740	678
										3000	118,110	917
										6000	236,220	1660
										12000	472,441	3118
Буровая труба 508	508	20,000	12,5	0,492	273	10,748	16	0,630	HEX190	1000	39,370	467
										1500	59,055	594
										2000	78,740	721
										3000	118,110	975
										6000	236,220	1777
										12000	472,441	3341
Буровая труба 559	559	22,008	12,5	0,492	323,9	12,752	16	0,630	HEX190	1000	39,370	611
										1500	59,055	756
										2000	78,740	901
										3000	118,110	1191
										6000	236,220	2105
										12000	472,441	3890
Буровая труба 610	610	24,016	12,5	0,492	323,9	12,752	16	0,630	HEX190	1000	39,370	641
										1500	59,055	794
										2000	78,740	947
										3000	118,110	1252
										6000	236,220	2228
										12000	472,441	4120
Буровая труба 711	711	27,992	12,5	0,492	323,9	12,752	16	0,630	HEX190	1000	39,370	704
										1500	59,055	872
										2000	78,740	1040
										3000	118,110	1377
										6000	236,220	2478
										12000	472,441	4589
Буровая труба 762	762	30,000	12,5	0,492	323,9	12,752	16	0,630	HEX190	1000	39,370	737
										1500	59,055	913
										2000	78,740	1090
										3000	118,110	1442
										6000	236,220	2608
										12000	472,441	4831

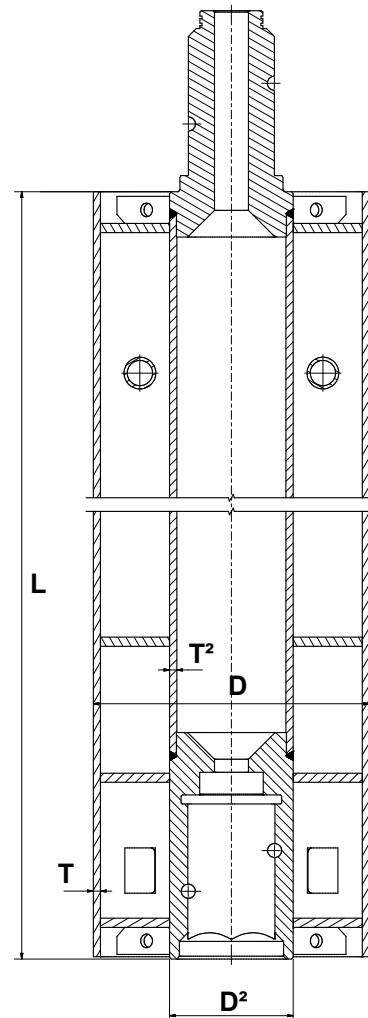
Код заказа	Диаметр		Толщина стенки		Диаметр 2		Толщина стенки 2		Замок буровой трубы	Длина	*Вес	
	[мм]	[дюймы]	[мм]	[дюймы]	[мм]	[дюймы]	[мм]	[дюймы]				
Буровая труба 813	813	32,008	12,5	0,492	323,9	12,752	16	0,630	HEX210	1000	39,370	772
										1500	59,055	956
										2000	78,740	1140
										3000	118,110	1508
										6000	236,220	2740
Буровая труба 914	914	35,984	12,5	0,492	323,9	12,752	16	0,630	HEX210	1000	39,370	845
										1500	59,055	1044
										2000	78,740	1244
										3000	118,110	1643
										6000	236,220	3011
Буровая труба 1016	1016	40,000	12,5	0,492	323,9	12,752	16	0,630	HEX210	1000	39,370	923
										1500	59,055	1139
										2000	78,740	1354
										3000	118,110	1785
										6000	236,220	3294
Буровая труба 1220	1220	48,031	12,5	0,492	323,9	12,752	16	0,630	HEX210	1000	39,370	1094
										1500	59,055	1343
										2000	78,740	1590
										3000	118,110	2083
										6000	236,220	3891
										12000	472,441	7179

Ø 406–1220 мм

Буровые трубы – Труба с обратной промывкой

Наружный диаметр (OD) Замок буровой трубы Длина L

[мм]	[дюймы]		[мм]	[дюймы]
89	3½	3½" REMET	3000	118,110
			6000	236,220
102	4	4" REMET/ или 4" METZKE/ или DR102	3000	118,110
			6000	236,220
114	4½	4½" REMET/ или 4½" METZKE/ или DR115	3000	118,110
			6000	236,220



Буровые трубы