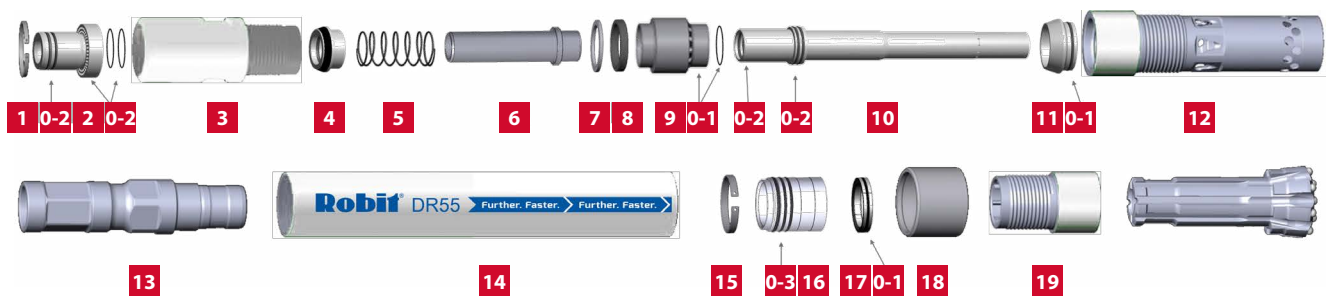


ПНЕВМОУДАРНИКИ С ОБРАТНОЙ ПРОМЫВКОЙ (РС)

DR55 4 1/2"



1051842 DR55 ПНЕВМОУДАРНИК В СБОРЕ, РЕЗЬБА REMET 4 1/2"

1	1000897	Внутреннее пружинное кольцо
2	1048119	Переходник воздушного фильтра 4 1/2" Remet
3	1048188	Верхний переходник, резьба Remet 4 1/2"
4	1048189	Обратный клапан
5	9001055	Пружина обратного клапана
6	1048192	Переходная трубка
7	1009562	Стальное кольцо соединительного узла
8	1010627	Кольцо соединительного узла
9	1048194	Распределитель воздуха
10	1048195	Труба пробоотборника с соплами Вентури
11	1048196	Монтажное кольцо пробоотборника
12	1048197	Внутренний цилиндр
13	1107238	Поршень
14	1248977	Корпус
15	1044582	Стопорное кольцо поршня
16	1009572	Направляющая втулка
17	1009573	Зажимное кольцо долота
18	1051774	Муфта нижнего патрона долота 5 7/16"
19	1051849	Нижний патрон
O-1		Расположение уплотнительного кольца – количество

Характеристики пневмоударника

Хвостовик долота	DR55
Диаметр долота	от 5 3/8" – 137 мм до 5 3/4" – 146 мм
Грани для гаечного ключа	4,09" – 104 мм A/F x 1,96" – 50 мм
Общая длина	49,3" – 1252 мм
Вес (без долота)	179 фунтов – 81 кг
Наружный диаметр корпуса	5,1" – 130 мм
Потребление масла	2–3 литра/час

Давление воздуха

Потребление воздуха

Фт/дюйм ²	БАР	куб. футов/мин	м ³ /мин
250	17,2	577	16,3
350	24,1	787	22,3
450	31	971	27,5
550	37,9	1156	32,7
650	44,8	1445	40,9
750	51,7	1806	51,1

Запасные части

1048201	Комплект уплотнительных колец – содержит уплотнительные кольца для поз. 2, 9, 10, 11, 16, 17
1048200	Монтажный комплект – содержит комплект уплотнительных колец и уплотнение для поз. 4 и поз. 8
1113851	Стандартная труба пробоотборника