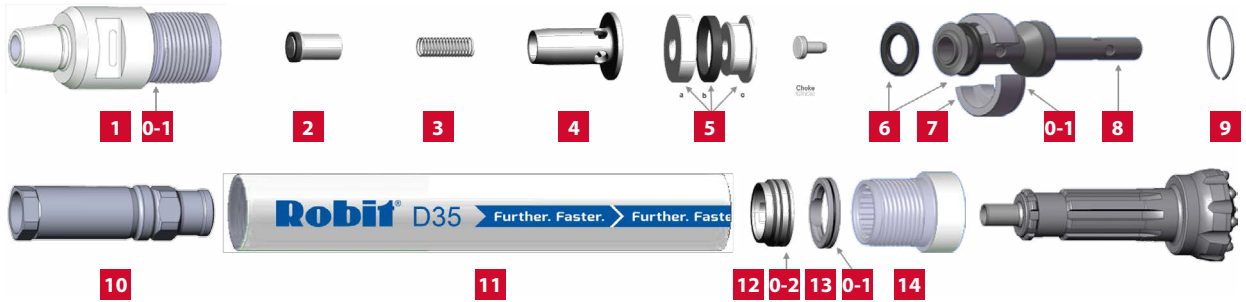


ПНЕВМОУДАРНИК 3.5" D35 IR3.5



1102209 D35 IR3.5 ПНЕВМОУДАРНИК В СБОРЕ, СТАНДАРТНАЯ РЕЗЬБА API 2 3/8"

1	1104328	Верхний переходник, стандартная ниппельная резьба API 2 3/8"
2	1104342	Обратный клапан
3	1042932	Пружина обратного клапана
4	1104776	Направляющая обратного клапана
5	1280304	Соединительный узел (а, b, с)
6	1204101	Амортизирующие кольца (x2)
7	1102119	Кольцо для монтажа распределителя воздуха
8	1104486	Распределитель воздуха (с глухой дроссельной пробкой)
9	1104497	Запорное кольцо
10	1102207	Поршень
11	1102205	Корпус
12	1104487	Направляющая втулка
13	1102204	Зажимное кольцо долота
14	1102201	Нижний патрон с вольфрамовым покрытием
15	1104329	Комплект дроссельной пробки (не показан)
O-1		Расположение уплотнительного кольца – количество

Характеристики пневмоударника

Хвостовик долота	IR3.5
Диаметр долота	от 3 3/4" – 95 мм до 4 1/8" – 105 мм
Резьба верхнего переходника	Стандартная ниппельная резьба API 2 3/8"
Грани для гаечного ключа	2,51" – 64 мм
Общая длина	34" – 863,5 мм
Вес (без долота)	60 фунтов – 27 кг
Наружный диаметр корпуса	3,34" – 85 мм
Мин. наружный диаметр корпуса	3,11" – 79 мм
Потребление масла	1,0–1,5 литров/час

Давление воздуха

Потребление воздуха

Фт/дюйм ²	БАР	куб. футов/мин	м ³ /мин
100	6,9	133	3,7
250	17,2	360	10,2
300	20,7	444	12,6
350	24,1	520	14,7
400	27,5	612	17,3

Запасные части

1107747	Нижний клапан IR3.5
1270055	Комплект уплотнительных колец – содержит уплотнительные кольца для поз. 1, 7, 12, 13
1270056	Монтажный комплект – содержит поз. 5b, 6 и комплект уплотнительных колец
1270048	Комплект восстановления внешних элементов – содержит поз. 1, 11, 14 и монтажный комплект
1270049	Комплект восстановления внутренних элементов – содержит поз. 2, 3, 4, 5, 6, 7, 8, 9, 10, 12, 13