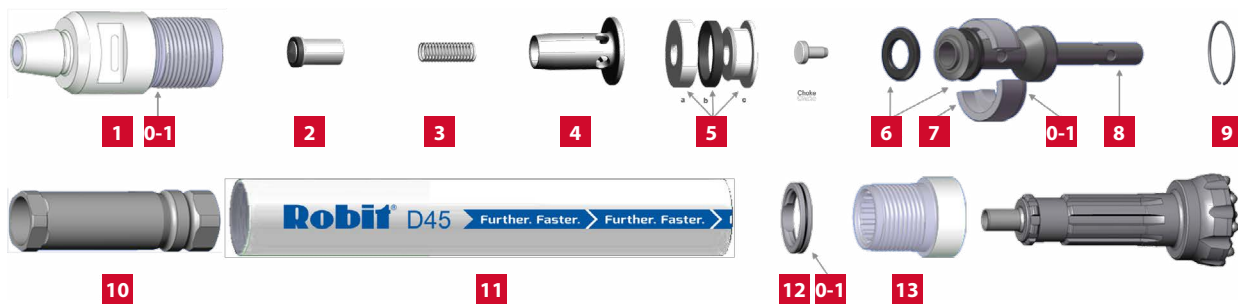


ПНЕВМОУДАРНИК 4" D45 DHD340



1054806 D45 DHD340 ПНЕВМОУДАРНИК В СБОРЕ, СТАНДАРТНАЯ РЕЗЬБА API 2 3/8"

1	1054807	Верхний переходник, стандартная ниппельная резьба API 2 3/8"
2	1104342	Обратный клапан
3	1042932	Пружина обратного клапана
4	1104341	Направляющая обратного клапана
5	1280297	Соединительный узел (a, b, c)
6	1054809	Амортизирующие кольца (x2)
7	1054810	Кольцо для монтажа распределителя воздуха
8	1042930	Распределитель воздуха (с глухой дроссельной пробкой)
9	1053469	Запорное кольцо
10	1054811	Поршень DHD340
11	1242230	Корпус
12	1054813	Зажимное кольцо долота DHD340
13	1054814	Нижний патрон с вольфрамовым покрытием DHD340
14	1104329	Комплект дроссельной пробки (не показан)
O-1		Расположение уплотнительного кольца – количество

Характеристики пневмоударника

Хвостовик долота	DHD340
Диаметр долота	от 4 1/4" – 108 мм до 5" – 127 мм
Резьба верхнего переходника	Стандартная ниппельная резьба API 2 3/8"
Грани для гаечного ключа	2,55" – 65 мм
Общая длина	38" – 964 мм
Вес (без долота)	86 фунтов – 39 кг
Корпус	3,85" – 98 мм
Мин. наружный диаметр корпуса	3,5" – 89 мм
Потребление масла	1,5–2,0 литр/час

Давление воздуха

Потребление воздуха

Фт/дюйм ²	БАР	Потребление воздуха	
		куб. футов/мин	м ³ /мин
100	6,9	138	3,9
150	10,3	222	6,3
200	13,8	299	8,5
250	17,2	374	10,6
300	20,7	449	12,7
350	24,1	524	14,8
400	27,6	599	17,0
450	31,0	673	19,1
500	34,5	748	21,2

Запасные части

1054816	Нижний клапан DHD340
1104361	Комплект уплотнительных колец – содержит уплотнительные кольца для поз. 1, 7, 12
1261404	Монтажный комплект – содержит поз. 5b, 6 и комплект уплотнительных колец
1270050	Комплект восстановления внешних элементов – содержит поз. 1, 11, 13 и монтажный комплект
1270052	Комплект восстановления внутренних элементов – содержит поз. 2, 3, 4, 5, 6, 7, 8, 9, 10, 12