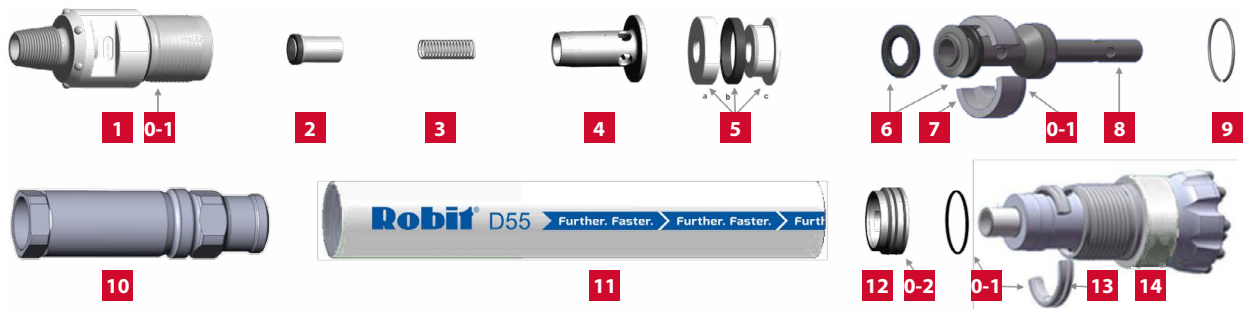


ПНЕВМОУДАРНИКИ ДЛЯ БУРЕНИЯ ВЗРЫВНЫХ СКВАЖИН D55 QL50 СТАНДАРТНАЯ РЕЗЬБА API 3 1/2"



1054773 D55 QL50 ПНЕВМОУДАРНИК В СБОРЕ, СТАНДАРТНАЯ РЕЗЬБА API 3 1/2"

1	1072824	Верхний переходник, стандартная ниппельная резьба API 3 1/2"
2	1072823	Обратный клапан
3	1104897	Пружина обратного клапана
4	1104896	Направляющая обратного клапана
5	1280283	Соединительный узел (a, b, c)
6	1054777	Амортизирующие кольца (x2)
7	1062576	Кольцо для монтажа распределителя воздуха
8	1104891	Распределитель воздуха
9	1104890	Запорное кольцо
10	1062572	Поршень QL50
11	1104889	Корпус
12	1067965	Направляющая втулка QL50
13	1054776	Зажимное кольцо долота QL50
14	1054775	Нижний патрон с вольфрамовым покрытием QL50
O-1		Расположение уплотнительного кольца – количество

Характеристики пневмоударника

Хвостовик долота	QL50
Диаметр долота	от 5 1/2" – 140 мм до 6" – 152 мм
Резьба верхнего переходника	Стандартная ниппельная резьба API 3 1/2"
Грани для гаечного ключа	3,72" – 94,6 мм x 1,96" – 50 мм
Общая длина	44,13" – 1121 мм
Вес (без долота)	168 фунтов – 76 кг
Корпус	4,96" – 126 мм
Мин. наружный диаметр корпуса	4,52" – 115 мм
Потребление масла	2–2,5 литра/час

Давление воздуха

Потребление воздуха

Фт/дюйм ²	БАР	куб. футов/мин	м ³ /мин
100	6,9	188	5,3
150	10,3	331	9,4
200	13,8	439	12,4
250	17,2	548	15,5
300	20,7	667	18,9
350	24,1	826	23,4
400	27,6	985	27,9
450	31,0	1144	32,4
500	34,5	1303	36,9

Запасные части

1054116	Нижний клапан QL50
1072825	Комплект уплотнительных колец – содержит уплотнительные кольца для поз. 1, 7, 12, 13
1106356	Монтажный комплект – содержит поз. 5b, 6 и комплект уплотнительных колец
1062535	Комплект восстановления внешних элементов – содержит поз. 1, 11, 14 и монтажный комплект
1270053	Комплект восстановления внутренних элементов – содержит поз. 2, 3, 4, 5, 6, 7, 8, 9, 10, 12, 13