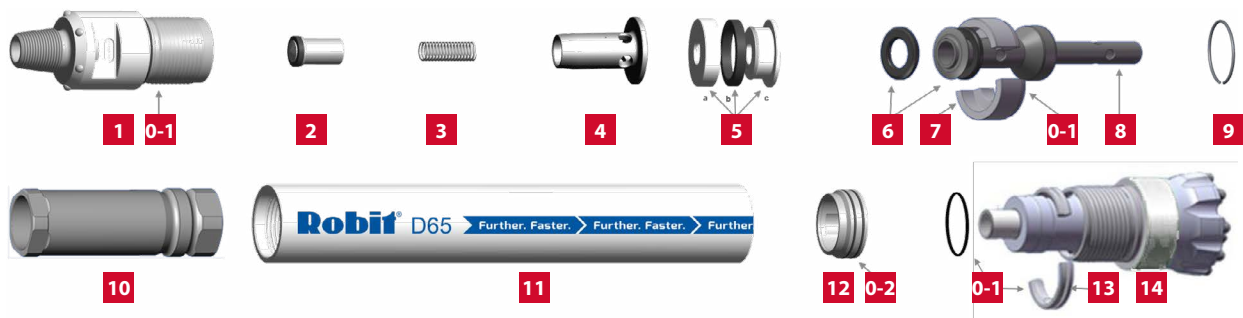


ПНЕВМОУДАРНИКИ ДЛЯ БУРЕНИЯ ВЗРЫВНЫХ СКВАЖИН

D65 QL60 СТАНДАРТНАЯ РЕЗЬБА

API 3 1/2"



1280125 D65 QL60 ПНЕВМОУДАРНИК В СБОРЕ, СТАНДАРТНАЯ РЕЗЬБА API 3 1/2"

1	1280126	Верхний переходник
2	1106859	Обратный клапан
3	1280194	Пружина обратного клапана
4	1280202	Направляющая обратного клапана
5	9001005	Соединительный узел (a, b, c)
6	1062562	Амортизирующие кольца (x2)
7	1106853	Кольцо для монтажа распределителя воздуха
8	1062538	Распределитель воздуха
9	1106393	Запорное кольцо
10	1065711	Поршень QL60
11	1065708	Корпус
12	1065709	Направляющая втулка QL60
13	1062537	Зажимное кольцо долота QL60
14	1065706	Нижний патрон с вольфрамовым покрытием QL60
O-1		Расположение уплотнительного кольца – количество

Характеристики пневмоударника

Хвостовик долота	QL60
Диаметр долота	от 6 1/4" – 159 мм до 6 3/4" – 171 мм
Резьба верхнего переходника	Стандартная ниппельная резьба API 3 1/2"
Грани для гаечного ключа	3,97" – 101 мм x 1,96" – 50 мм
Общая длина	45,54" – 1156,80 мм
Вес (без долота)	227 фунтов – 103 кг
Наружный диаметр корпуса	5,75" – 146 мм
Мин. наружный диаметр корпуса	5,20" – 132 мм
Потребление масла	2,5 литра/час

Давление воздуха

Потребление воздуха

Фт/дюйм ²	БАР	куб. футов/мин	м ³ /мин
100	6,9	132	3,7
150	10,3	295	8,3
200	13,8	457	12,9
250	17,2	643	18,2
300	20,7	855	24,2
350	24,1	1041	29,5
400	27,6	1227	34,7
450	31,0	1413	40,0
500	34,5	1600	45,3

Запасные части

1077772	Нижний клапан QL60
1106879	Комплект уплотнительных колец – содержит уплотнительные кольца для поз. 1, 7, 12, 13
1106880	Монтажный комплект – содержит поз. 5b, 6 и комплект уплотнительных колец
1280288	Комплект восстановления внешних элементов – содержит поз. 1, 11, 14 и монтажный комплект
1270054	Комплект восстановления внутренних элементов – содержит поз. 2, 3, 4, 5, 6, 7, 8, 9, 10, 12, 13