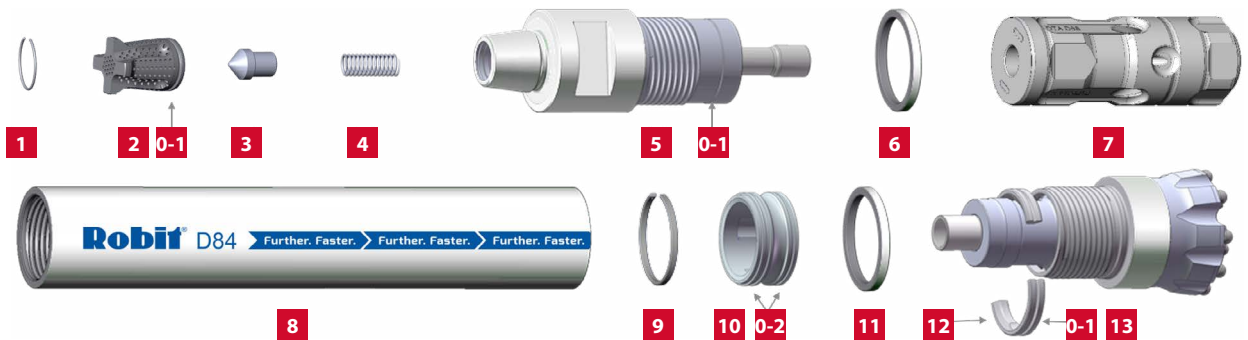


ПНЕВМОУДАРНИКИ ДЛЯ БУРЕНИЯ ВЗРЫВНЫХ СКВАЖИН

D84 QL80 СТАНДАРТНАЯ РЕЗЬБА

API 4 1/2"



1108020 D84 QL80 ПНЕВМОУДАРНИК В СБОРЕ, СТАНДАРТНАЯ РЕЗЬБА API 4 1/2"

1	1016402	Держатель фильтра обратного клапана
2	1016401	Фильтр обратного клапана
3	1061460	Обратный клапан
4	1061459	Пружина обратного клапана
5	1104254	Верхний переходник, стандартная ниппельная резьба API 4 1/2"
6	1101540	Разделительное кольцо
7	1061458	Поршень QL80
8	1101539	Корпус
9	1101541	Стопорное кольцо поршня
10	1101537	Направляющая втулка QL80
11	1101540	Разделительное кольцо
12	1061457	Зажимное кольцо долота QL80
13	1101536	Стандартный нижний патрон долота QL80
O-1		Расположение уплотнительного кольца – количество

Характеристики пневмоударника

Хвостовик долота	QL80
Диаметр долота	от 8" – 203 мм до 9" – 229 мм
Резьба верхнего переходника	Стандартная ниппельная резьба API 4 1/2"
Грани для гаечного ключа	5" – 127 мм x 2,75" – 70 мм
Общая длина	50,8" – 1290 мм
Вес (без долота)	406 фунтов – 184 кг
Наружный диаметр корпуса	7,20" – 183 мм
Реверсивный корпус	6,81" – 173 мм
Мин. наружный диаметр корпуса	6,45" – 164 мм
Потребление масла	2,5 литра/час

Давление воздуха

Потребление воздуха

Фт/дюйм ²	БАР	куб. футов/мин	м ³ /мин
100	6,9	350	8,9
150	10,3	552	15,4
200	13,8	755	21,1
250	17,2	960	26,8
300	20,7	1166	32,6
350	24,1	1367	38,2
400	27,6	1611	45,1

Запасные части

1107750	Нижний клапан QL80
1061461	Комплект уплотнительных колец – содержит уплотнительные кольца для поз. 2, 5, 10, 12
	Комплект восстановления внешних элементов – содержит поз. 5, 6, 8, 11, 13
	Комплект восстановления внутренних элементов – содержит поз. 1, 2, 3, 4, 7, 8, 9, 10, 12